

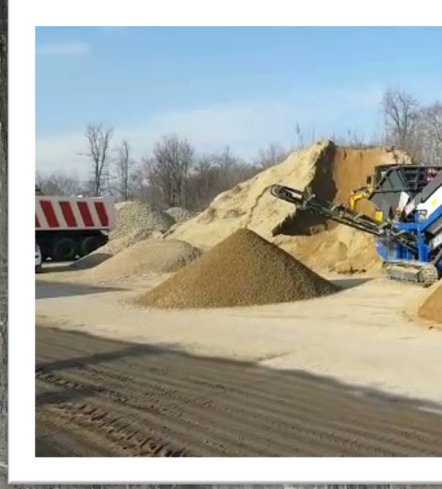
GALMAC

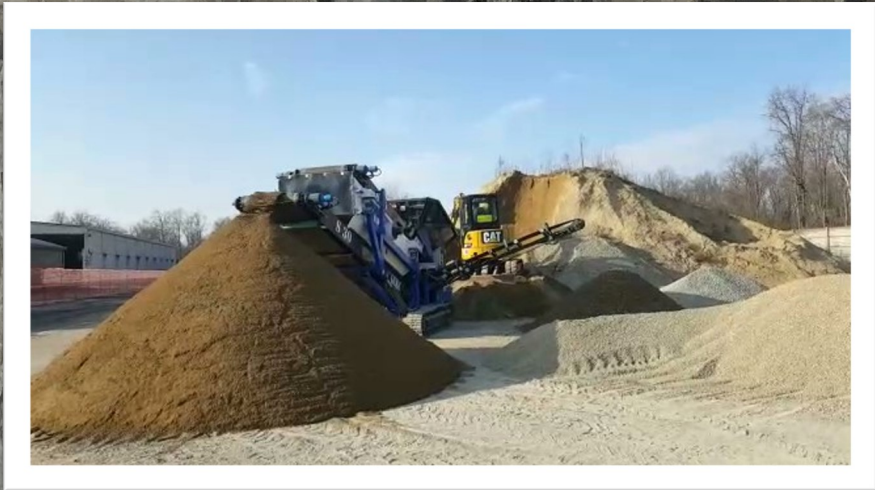
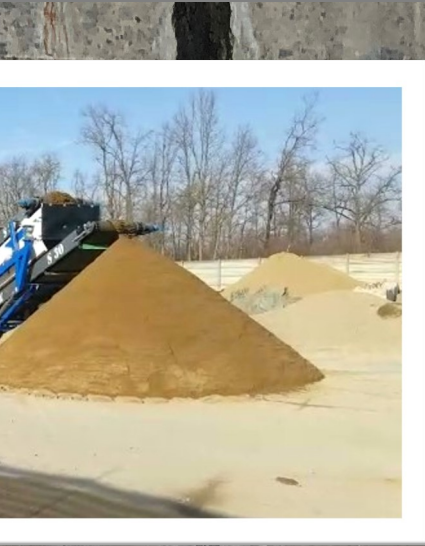


S30

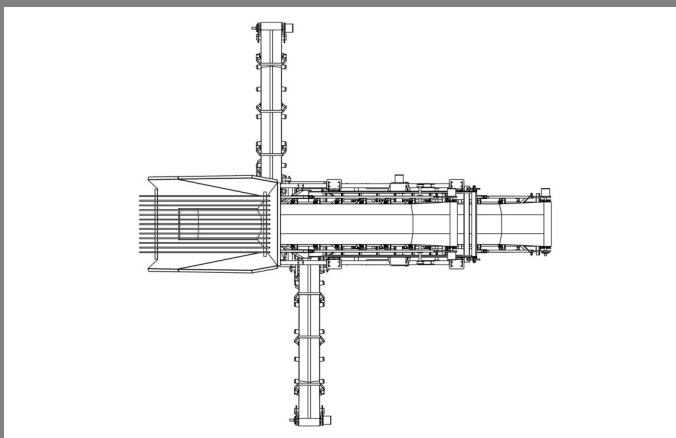
S30 ETRONIC

GALMAC





SCREENER

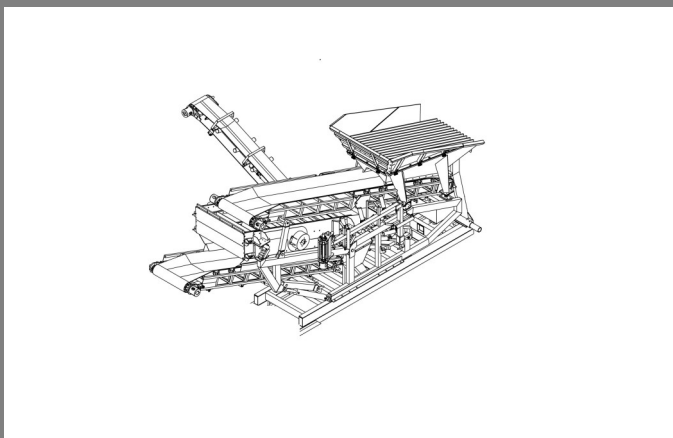


RADIOCOMANDO A DISTANZA

PIANO VAGLIANTE TRE SELEZIONI

NASTRI LATERALI PIEGHEVOLI

GRIGLIA VIBRANTE TRAMOGGIA



VERSIONE SCARRABILE

VERSIONE SCARRABILE ETRONIC



SCREENER

GALMAC



S30

S30

ETRONIC

<i>Dimensioni – Dimensions-Dimensions :</i>	
<i>Configurazione di lavoro -Working configuration</i>	8000 x 7760mm
<i>Configurazione di trasporto -Transport configuration</i>	7968 x 2400x 2526mm
<i>Peso complessivo -Weight -Poids</i>	7200kg
<i>Capacità tramoggia -Hopper</i>	2,5 m ³
<i>Piano vagliante -Plan screening</i>	3000 x 1250 mm 3 sel.
<i>Produzione -Production</i>	55 m ³ /h
<i>Potenza motore -Power unit</i>	55kw a 2000 rpm
<i>Nastro principale altezza scarico -Main conveyor unloading height</i>	2500 mm
<i>Nastri laterale altezza di scarico -Side tape unloading height</i>	2500 mm

<i>Dimensioni – Dimensions-Dimensions :</i>	
<i>Configurazione di lavoro -Working configuration</i>	8000 x 7760mm
<i>Configurazione di trasporto -Transport configuration</i>	7968 x 2300x 2526mm
<i>Peso complessivo -Weight -Poids</i>	6200kg
<i>Capacità tramoggia -Hopper</i>	2,5 m ³
<i>Piano vagliante -Plan screening</i>	3000 x 1250 mm 3 sel.
<i>Produzione -Production</i>	55 m ³ /h
<i>Potenza assorbita -absorbed power</i>	15kw 380V
<i>Nastro principale altezza scarico -Main conveyor unloading height</i>	2500 mm
<i>Nastri laterale altezza di scarico -Side tape unloading height</i>	2500 mm



SEDE LEGALE
VIA 1°MAGGIO, 28
25050 PASSIRANO (BS) ITALY

SEDE OPERATIVA
VIA DEL PAVIONE, 17
25050 PADERNO F.C.(BS) ITALY

www.galmac.eu

info@galmac.eu